

0,4 kV II ŠYŪŲ SEKCIJA

0,4 kV I ŠYŪŲ SEKCIJA

0,4 kV I ŠYŪŲ SEKCIJA

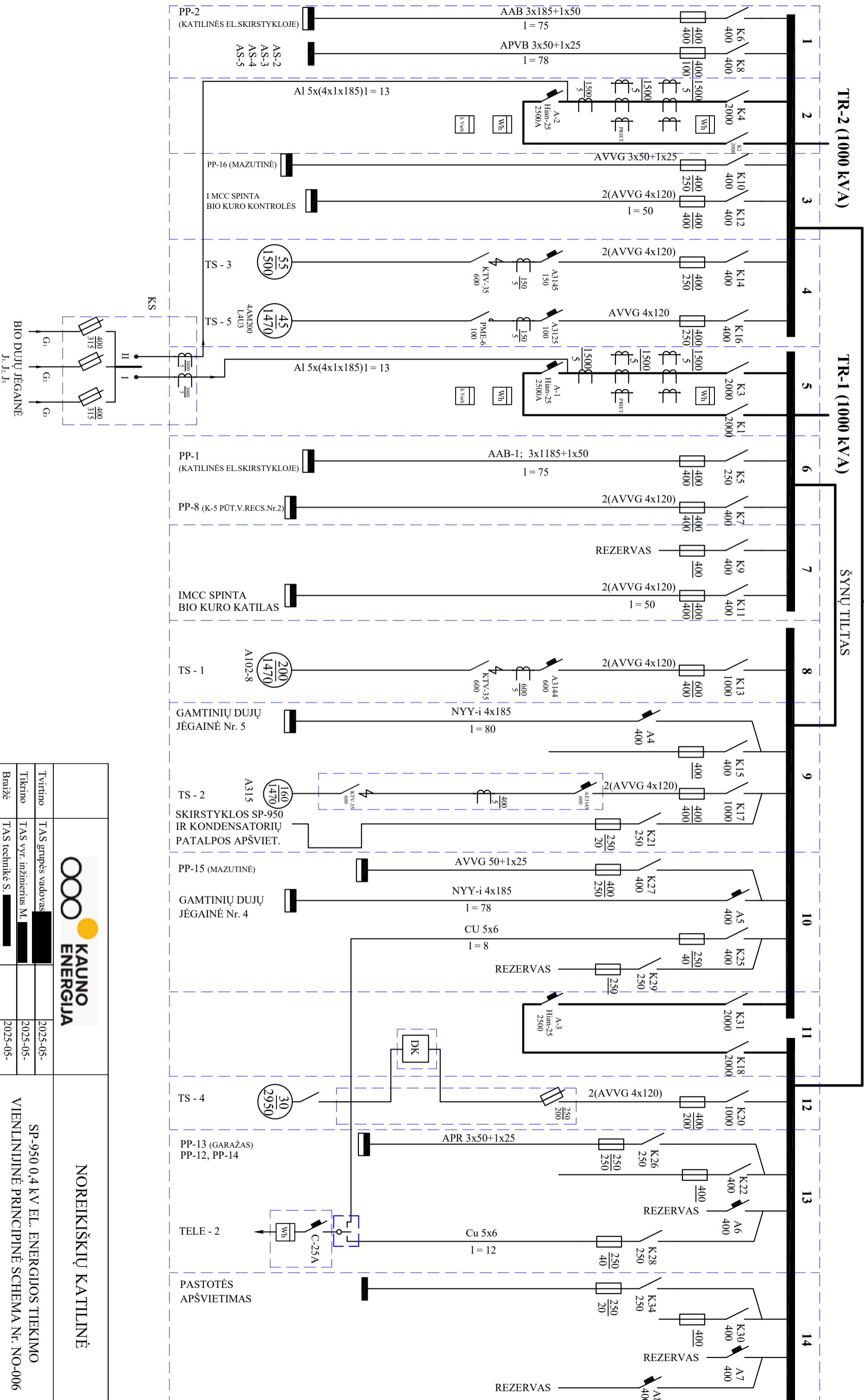
0,4 kV II ŠYŪŲ SEKCIJA

ŠYŪŲ TILTAS

TR-2 (1000 kVA)

TR-1 (1000 kVA)

ŠYŪŲ TILTAS



NOREIKIŠKIŲ KATILINĖ

Tvirtino	TAS grupės vadovas	2025-05-	SP-950 0,4 kV EL. ENERGIJOS TIEKIMO VIENLINIJINĖ PRINCIPINĖ SCHEMA Nr. NO-006
Tikrinio	TAS vyr. inžinierius M.	2025-05-	
Braižė	TAS technikė S.	2025-05-	

TECHNINIO APTARNAVIMO SKYRIUS
ELEKTROS ĮRENGINIŲ PRIEŽIŪRA